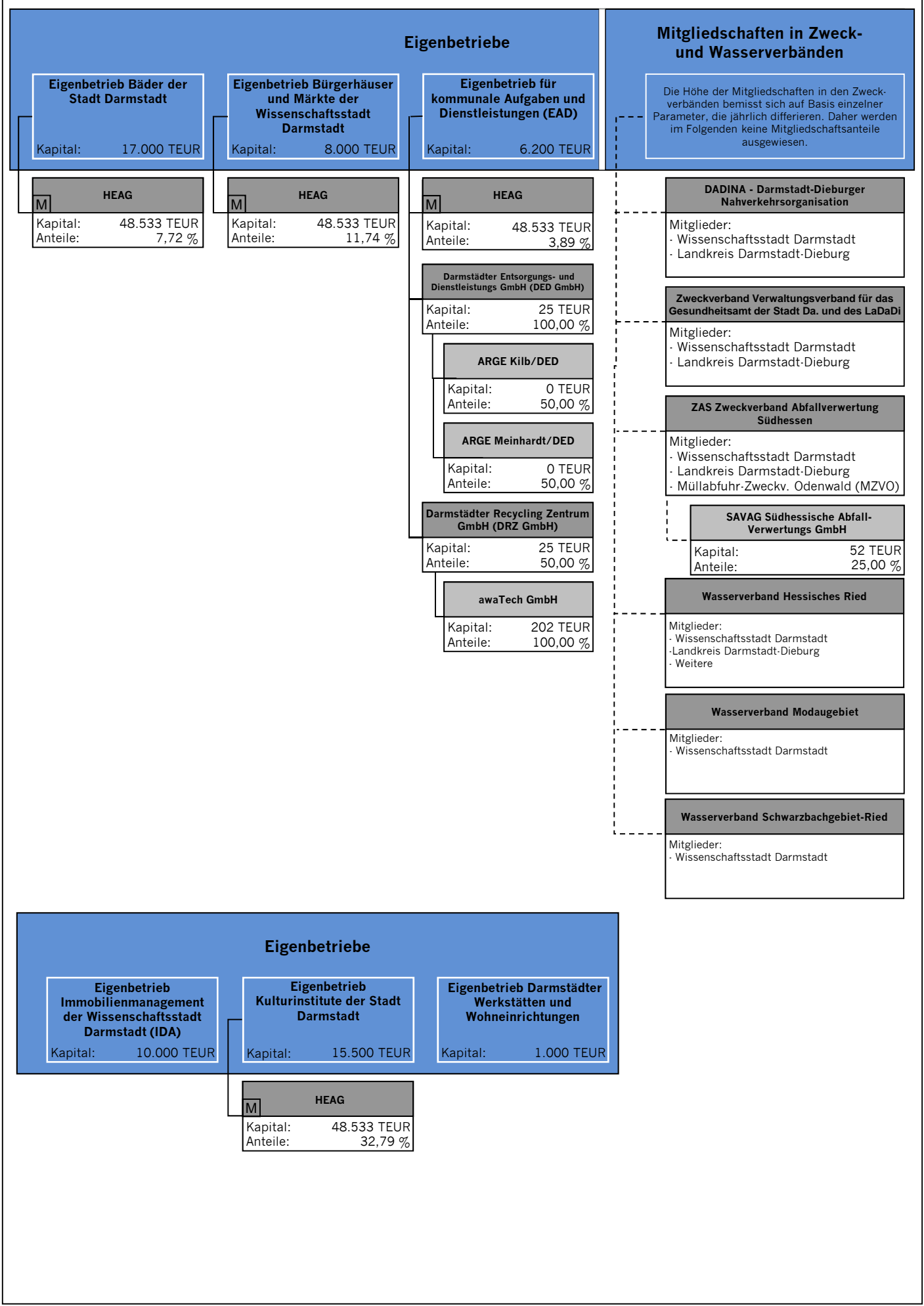


DIE BETEILIGUNGEN DER WISSENSCHAFTSSTADT DARMSTADT

Die folgende Übersicht zeigt alle unmittelbaren Beteiligungen der Wissenschaftsstadt Darmstadt auf.

- Übersicht der Eigenbetriebe und Mitgliedschaften in Zweckverbänden
- Beteiligungsübersicht der direkten städtischen Beteiligungen

Eigenbetriebe und Mitgliedschaften in Zweckverbänden der Wissenschaftsstadt Darmstadt



Direkte Beteiligungen der Wissenschaftsstadt Darmstadt

Direkte Beteiligungen

<table border="1"> <tr><td>M</td><td>bauverein AG</td></tr> <tr><td>Kapital:</td><td>184.185 TEUR</td></tr> <tr><td>Anteile:</td><td>5,86 %</td></tr> </table>	M	bauverein AG	Kapital:	184.185 TEUR	Anteile:	5,86 %	<table border="1"> <tr><td>M</td><td>HEAG</td></tr> <tr><td>Kapital:</td><td>48.533 TEUR</td></tr> <tr><td>Anteile:</td><td>38,85 %</td></tr> </table>	M	HEAG	Kapital:	48.533 TEUR	Anteile:	38,85 %	<table border="1"> <tr><td>Klinikum Darmstadt GmbH</td></tr> <tr><td>Kapital:</td><td>8.000 TEUR</td></tr> <tr><td>Anteile:</td><td>100,00 %</td></tr> </table>	Klinikum Darmstadt GmbH	Kapital:	8.000 TEUR	Anteile:	100,00 %	<table border="1"> <tr><td>Wissenschaftsstadt Darmstadt Marketing GmbH</td></tr> <tr><td>Kapital:</td><td>50 TEUR</td></tr> <tr><td>Anteile:</td><td>100,00 %</td></tr> </table>	Wissenschaftsstadt Darmstadt Marketing GmbH	Kapital:	50 TEUR	Anteile:	100,00 %
M	bauverein AG																								
Kapital:	184.185 TEUR																								
Anteile:	5,86 %																								
M	HEAG																								
Kapital:	48.533 TEUR																								
Anteile:	38,85 %																								
Klinikum Darmstadt GmbH																									
Kapital:	8.000 TEUR																								
Anteile:	100,00 %																								
Wissenschaftsstadt Darmstadt Marketing GmbH																									
Kapital:	50 TEUR																								
Anteile:	100,00 %																								
<table border="1"> <tr><td>cesah GmbH Centrum für Satellitennavigation Hessen</td></tr> <tr><td>Kapital:</td><td>25 TEUR</td></tr> <tr><td>Anteile:</td><td>10,00 %</td></tr> </table>	cesah GmbH Centrum für Satellitennavigation Hessen	Kapital:	25 TEUR	Anteile:	10,00 %	<table border="1"> <tr><td>M</td><td>HEAG mobiBus GmbH & Co. KG</td></tr> <tr><td>Kapital:</td><td>63 TEUR</td></tr> <tr><td>Anteile:</td><td>0,34 %</td></tr> </table>	M	HEAG mobiBus GmbH & Co. KG	Kapital:	63 TEUR	Anteile:	0,34 %	<table border="1"> <tr><td>Darmstädter gemeinnützige Kinderklinikenbetriebs-GmbH</td></tr> <tr><td>Kapital:</td><td>26 TEUR</td></tr> <tr><td>Anteile:</td><td>50,00 %</td></tr> </table>	Darmstädter gemeinnützige Kinderklinikenbetriebs-GmbH	Kapital:	26 TEUR	Anteile:	50,00 %	<table border="1"> <tr><td>Frankfurt Ticket RheinMain GmbH</td></tr> <tr><td>Kapital:</td><td>26 TEUR</td></tr> <tr><td>Anteile:</td><td>1,92 %</td></tr> </table>	Frankfurt Ticket RheinMain GmbH	Kapital:	26 TEUR	Anteile:	1,92 %	
cesah GmbH Centrum für Satellitennavigation Hessen																									
Kapital:	25 TEUR																								
Anteile:	10,00 %																								
M	HEAG mobiBus GmbH & Co. KG																								
Kapital:	63 TEUR																								
Anteile:	0,34 %																								
Darmstädter gemeinnützige Kinderklinikenbetriebs-GmbH																									
Kapital:	26 TEUR																								
Anteile:	50,00 %																								
Frankfurt Ticket RheinMain GmbH																									
Kapital:	26 TEUR																								
Anteile:	1,92 %																								
<table border="1"> <tr><td>Darmstädter Sportstätten GmbH & Co. KG</td></tr> <tr><td>Kapital:</td><td>200 TEUR</td></tr> <tr><td>Anteile:</td><td>100,00 %</td></tr> </table>	Darmstädter Sportstätten GmbH & Co. KG	Kapital:	200 TEUR	Anteile:	100,00 %	<table border="1"> <tr><td>M</td><td>HEAG mobiBus Verwaltungs-GmbH</td></tr> <tr><td>Kapital:</td><td>26 TEUR</td></tr> <tr><td>Anteile:</td><td>0,59 %</td></tr> </table>	M	HEAG mobiBus Verwaltungs-GmbH	Kapital:	26 TEUR	Anteile:	0,59 %	<table border="1"> <tr><td>M</td><td>Gesundheits- und Pflegeberufe DA-GG GmbH</td></tr> <tr><td>Kapital:</td><td>50 TEUR</td></tr> <tr><td>Anteile:</td><td>25,00 %</td></tr> </table>	M	Gesundheits- und Pflegeberufe DA-GG GmbH	Kapital:	50 TEUR	Anteile:	25,00 %	<table border="1"> <tr><td>Wissenschafts- und Kongresszentrum Darmstadt GmbH & Co. KG</td></tr> <tr><td>Kapital:</td><td>33.000 TEUR</td></tr> <tr><td>Anteile:</td><td>100,00 %</td></tr> </table>	Wissenschafts- und Kongresszentrum Darmstadt GmbH & Co. KG	Kapital:	33.000 TEUR	Anteile:	100,00 %
Darmstädter Sportstätten GmbH & Co. KG																									
Kapital:	200 TEUR																								
Anteile:	100,00 %																								
M	HEAG mobiBus Verwaltungs-GmbH																								
Kapital:	26 TEUR																								
Anteile:	0,59 %																								
M	Gesundheits- und Pflegeberufe DA-GG GmbH																								
Kapital:	50 TEUR																								
Anteile:	25,00 %																								
Wissenschafts- und Kongresszentrum Darmstadt GmbH & Co. KG																									
Kapital:	33.000 TEUR																								
Anteile:	100,00 %																								
<table border="1"> <tr><td>Darmstädter Sportstätten Verwaltungs-GmbH</td></tr> <tr><td>Kapital:</td><td>25 TEUR</td></tr> <tr><td>Anteile:</td><td>100,00 %</td></tr> </table>	Darmstädter Sportstätten Verwaltungs-GmbH	Kapital:	25 TEUR	Anteile:	100,00 %	<table border="1"> <tr><td>Institut Wohnen und Umwelt GmbH</td></tr> <tr><td>Kapital:</td><td>200 TEUR</td></tr> <tr><td>Anteile:</td><td>40,00 %</td></tr> </table>	Institut Wohnen und Umwelt GmbH	Kapital:	200 TEUR	Anteile:	40,00 %	<table border="1"> <tr><td>M</td><td>Gesundheits- und Pflegeberufe DA-GG GmbH</td></tr> <tr><td>Kapital:</td><td>50 TEUR</td></tr> <tr><td>Anteile:</td><td>25,00 %</td></tr> </table>	M	Gesundheits- und Pflegeberufe DA-GG GmbH	Kapital:	50 TEUR	Anteile:	25,00 %	<table border="1"> <tr><td>Centralstation Veranstaltungen-GmbH</td></tr> <tr><td>Kapital:</td><td>25 TEUR</td></tr> <tr><td>Anteile:</td><td>100 %</td></tr> </table>	Centralstation Veranstaltungen-GmbH	Kapital:	25 TEUR	Anteile:	100 %	
Darmstädter Sportstätten Verwaltungs-GmbH																									
Kapital:	25 TEUR																								
Anteile:	100,00 %																								
Institut Wohnen und Umwelt GmbH																									
Kapital:	200 TEUR																								
Anteile:	40,00 %																								
M	Gesundheits- und Pflegeberufe DA-GG GmbH																								
Kapital:	50 TEUR																								
Anteile:	25,00 %																								
Centralstation Veranstaltungen-GmbH																									
Kapital:	25 TEUR																								
Anteile:	100 %																								
<table border="1"> <tr><td>FrankfurtRheinMain GmbH International Marketing of the Region</td></tr> <tr><td>Kapital:</td><td>250 TEUR</td></tr> <tr><td>Anteile:</td><td>2,00 %</td></tr> </table>	FrankfurtRheinMain GmbH International Marketing of the Region	Kapital:	250 TEUR	Anteile:	2,00 %	<table border="1"> <tr><td>ivm GmbH (Integriertes Verkehrs- und Mobilitätsmanagement Region Frankfurt Rhein-Main)</td></tr> <tr><td>Kapital:</td><td>241 TEUR</td></tr> <tr><td>Anteile:</td><td>3,11 %</td></tr> </table>	ivm GmbH (Integriertes Verkehrs- und Mobilitätsmanagement Region Frankfurt Rhein-Main)	Kapital:	241 TEUR	Anteile:	3,11 %	<table border="1"> <tr><td>Emilia Seniorenresidenz GmbH</td></tr> <tr><td>Kapital:</td><td>106 TEUR</td></tr> <tr><td>Anteile:</td><td>100,00 %</td></tr> </table>	Emilia Seniorenresidenz GmbH	Kapital:	106 TEUR	Anteile:	100,00 %	<table border="1"> <tr><td>Wissenschafts- und Kongresszentrum Darmstadt Verwaltungs-GmbH</td></tr> <tr><td>Kapital:</td><td>100 TEUR</td></tr> <tr><td>Anteile:</td><td>90,00 %</td></tr> </table>	Wissenschafts- und Kongresszentrum Darmstadt Verwaltungs-GmbH	Kapital:	100 TEUR	Anteile:	90,00 %		
FrankfurtRheinMain GmbH International Marketing of the Region																									
Kapital:	250 TEUR																								
Anteile:	2,00 %																								
ivm GmbH (Integriertes Verkehrs- und Mobilitätsmanagement Region Frankfurt Rhein-Main)																									
Kapital:	241 TEUR																								
Anteile:	3,11 %																								
Emilia Seniorenresidenz GmbH																									
Kapital:	106 TEUR																								
Anteile:	100,00 %																								
Wissenschafts- und Kongresszentrum Darmstadt Verwaltungs-GmbH																									
Kapital:	100 TEUR																								
Anteile:	90,00 %																								
<table border="1"> <tr><td>FrankfurtRhineMain Corporation Chicago</td></tr> <tr><td>Kapital:</td><td>10.000 US-\$</td></tr> <tr><td>Anteile:</td><td>100,00 %</td></tr> </table>	FrankfurtRhineMain Corporation Chicago	Kapital:	10.000 US-\$	Anteile:	100,00 %	<table border="1"> <tr><td>Neue Wohnraumhilfe gGmbH</td></tr> <tr><td>Kapital:</td><td>42 TEUR</td></tr> <tr><td>Anteile:</td><td>12,19 %</td></tr> </table>	Neue Wohnraumhilfe gGmbH	Kapital:	42 TEUR	Anteile:	12,19 %	<table border="1"> <tr><td>SSG Starkenburg Service GmbH</td></tr> <tr><td>Kapital:</td><td>25 TEUR</td></tr> <tr><td>Anteile:</td><td>100,00 %</td></tr> </table>	SSG Starkenburg Service GmbH	Kapital:	25 TEUR	Anteile:	100,00 %	<table border="1"> <tr><td>Gemeinnützige Kulturfonds Frankfurt RheinMain GmbH</td></tr> <tr><td>Kapital:</td><td>120 TEUR</td></tr> <tr><td>Anteile:</td><td>8,33 %</td></tr> </table>	Gemeinnützige Kulturfonds Frankfurt RheinMain GmbH	Kapital:	120 TEUR	Anteile:	8,33 %		
FrankfurtRhineMain Corporation Chicago																									
Kapital:	10.000 US-\$																								
Anteile:	100,00 %																								
Neue Wohnraumhilfe gGmbH																									
Kapital:	42 TEUR																								
Anteile:	12,19 %																								
SSG Starkenburg Service GmbH																									
Kapital:	25 TEUR																								
Anteile:	100,00 %																								
Gemeinnützige Kulturfonds Frankfurt RheinMain GmbH																									
Kapital:	120 TEUR																								
Anteile:	8,33 %																								
<table border="1"> <tr><td>Darmstädter Stadtentwicklungs GmbH & CO. KG</td></tr> <tr><td>Kapital:</td><td>115 TEUR</td></tr> <tr><td>Anteile:</td><td>100,00 %</td></tr> </table>	Darmstädter Stadtentwicklungs GmbH & CO. KG	Kapital:	115 TEUR	Anteile:	100,00 %	<table border="1"> <tr><td>Rhein-Main-Verkehrsverbund GmbH (RMV)</td></tr> <tr><td>Kapital:</td><td>690 TEUR</td></tr> <tr><td>Anteile:</td><td>3,70 %</td></tr> </table>	Rhein-Main-Verkehrsverbund GmbH (RMV)	Kapital:	690 TEUR	Anteile:	3,70 %	<table border="1"> <tr><td>Klinikum Catering Service GmbH</td></tr> <tr><td>Kapital:</td><td>25 TEUR</td></tr> <tr><td>Anteile:</td><td>100,00 %</td></tr> </table>	Klinikum Catering Service GmbH	Kapital:	25 TEUR	Anteile:	100,00 %	<table border="1"> <tr><td>Kulturregion Frankfurt RheinMain-gemeinnützige Gesellschaft mit beschränkter Haftung</td></tr> <tr><td>Kapital:</td><td>30 TEUR</td></tr> <tr><td>Anteile:</td><td>4,38 %</td></tr> </table>	Kulturregion Frankfurt RheinMain-gemeinnützige Gesellschaft mit beschränkter Haftung	Kapital:	30 TEUR	Anteile:	4,38 %		
Darmstädter Stadtentwicklungs GmbH & CO. KG																									
Kapital:	115 TEUR																								
Anteile:	100,00 %																								
Rhein-Main-Verkehrsverbund GmbH (RMV)																									
Kapital:	690 TEUR																								
Anteile:	3,70 %																								
Klinikum Catering Service GmbH																									
Kapital:	25 TEUR																								
Anteile:	100,00 %																								
Kulturregion Frankfurt RheinMain-gemeinnützige Gesellschaft mit beschränkter Haftung																									
Kapital:	30 TEUR																								
Anteile:	4,38 %																								
<table border="1"> <tr><td>M</td><td>HEAG Wohnbau GmbH</td></tr> <tr><td>Kapital:</td><td>5.120 TEUR</td></tr> <tr><td>Anteile:</td><td>5,01 %</td></tr> </table>	M	HEAG Wohnbau GmbH	Kapital:	5.120 TEUR	Anteile:	5,01 %		<table border="1"> <tr><td>Medizinisches Versorgungszentrum am Klinikum Darmstadt GmbH</td></tr> <tr><td>Kapital:</td><td>25 TEUR</td></tr> <tr><td>Anteile:</td><td>100,00 %</td></tr> </table>	Medizinisches Versorgungszentrum am Klinikum Darmstadt GmbH	Kapital:	25 TEUR	Anteile:	100,00 %	<table border="1"> <tr><td>Digitalstadt Darmstadt GmbH</td></tr> <tr><td>Kapital:</td><td>225 TEUR</td></tr> <tr><td>Anteile:</td><td>100%</td></tr> </table>	Digitalstadt Darmstadt GmbH	Kapital:	225 TEUR	Anteile:	100%						
M	HEAG Wohnbau GmbH																								
Kapital:	5.120 TEUR																								
Anteile:	5,01 %																								
Medizinisches Versorgungszentrum am Klinikum Darmstadt GmbH																									
Kapital:	25 TEUR																								
Anteile:	100,00 %																								
Digitalstadt Darmstadt GmbH																									
Kapital:	225 TEUR																								
Anteile:	100%																								
<table border="1"> <tr><td>Darmstädter Stadtentwicklungs Verwaltungs-GmbH</td></tr> <tr><td>Kapital:</td><td>25 TEUR</td></tr> <tr><td>Anteile:</td><td>100,00 %</td></tr> </table>	Darmstädter Stadtentwicklungs Verwaltungs-GmbH	Kapital:	25 TEUR	Anteile:	100,00 %		<table border="1"> <tr><td>Marienhospital Darmstadt gGmbH</td></tr> <tr><td>Kapital:</td><td>25 TEUR</td></tr> <tr><td>Anteile:</td><td>90,00 %</td></tr> </table>	Marienhospital Darmstadt gGmbH	Kapital:	25 TEUR	Anteile:	90,00 %	<table border="1"> <tr><td>Technologie- und Gründerzentrum Verwaltungs-GmbH i.G.</td></tr> <tr><td>Kapital:</td><td>50 TEUR</td></tr> <tr><td>Anteile:</td><td>50 %</td></tr> </table>	Technologie- und Gründerzentrum Verwaltungs-GmbH i.G.	Kapital:	50 TEUR	Anteile:	50 %							
Darmstädter Stadtentwicklungs Verwaltungs-GmbH																									
Kapital:	25 TEUR																								
Anteile:	100,00 %																								
Marienhospital Darmstadt gGmbH																									
Kapital:	25 TEUR																								
Anteile:	90,00 %																								
Technologie- und Gründerzentrum Verwaltungs-GmbH i.G.																									
Kapital:	50 TEUR																								
Anteile:	50 %																								
			<table border="1"> <tr><td>Stadt- und Kreis-Sparkasse Darmstadt</td></tr> <tr><td>Trägerschaft:</td><td>60,00 %</td></tr> </table>	Stadt- und Kreis-Sparkasse Darmstadt	Trägerschaft:	60,00 %																			
Stadt- und Kreis-Sparkasse Darmstadt																									
Trägerschaft:	60,00 %																								

Legende

- Kapital = gezeichnetes Kapital
- M Beteiligungsgesellschaft 1. Grades
- Beteiligungsgesellschaft 2. Grades
- Beteiligungsgesellschaft 3. Grades
- M Mehrfachbeteiligung

Stand: 31.12.2017